



晶优光伏

「182双玻高效半片单晶N型-TOPCon组件」

**610-630W** 0-5W正公差



#### 多主栅半片电池技术

全新电路设计，更低的内部电流，更低的内阻损耗。



#### 高功率密度

新一代单晶系列产品，通过降低电阻损耗，实现高功率输出。



#### 机械性能

使用特殊设计铝边框，有效地增强了组件机械性能和系统安装效率。



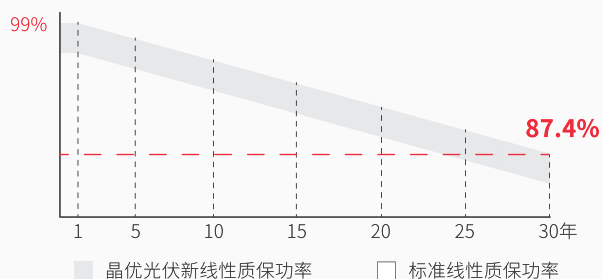
#### 优良的耐候性

组件满足IEC标准测试要求，具有顽强抵抗盐雾、氨气、沙尘、蜗牛纹和电势诱导衰减等风险的能力。



#### 100% 4次EL测试

确保组件无隐裂。



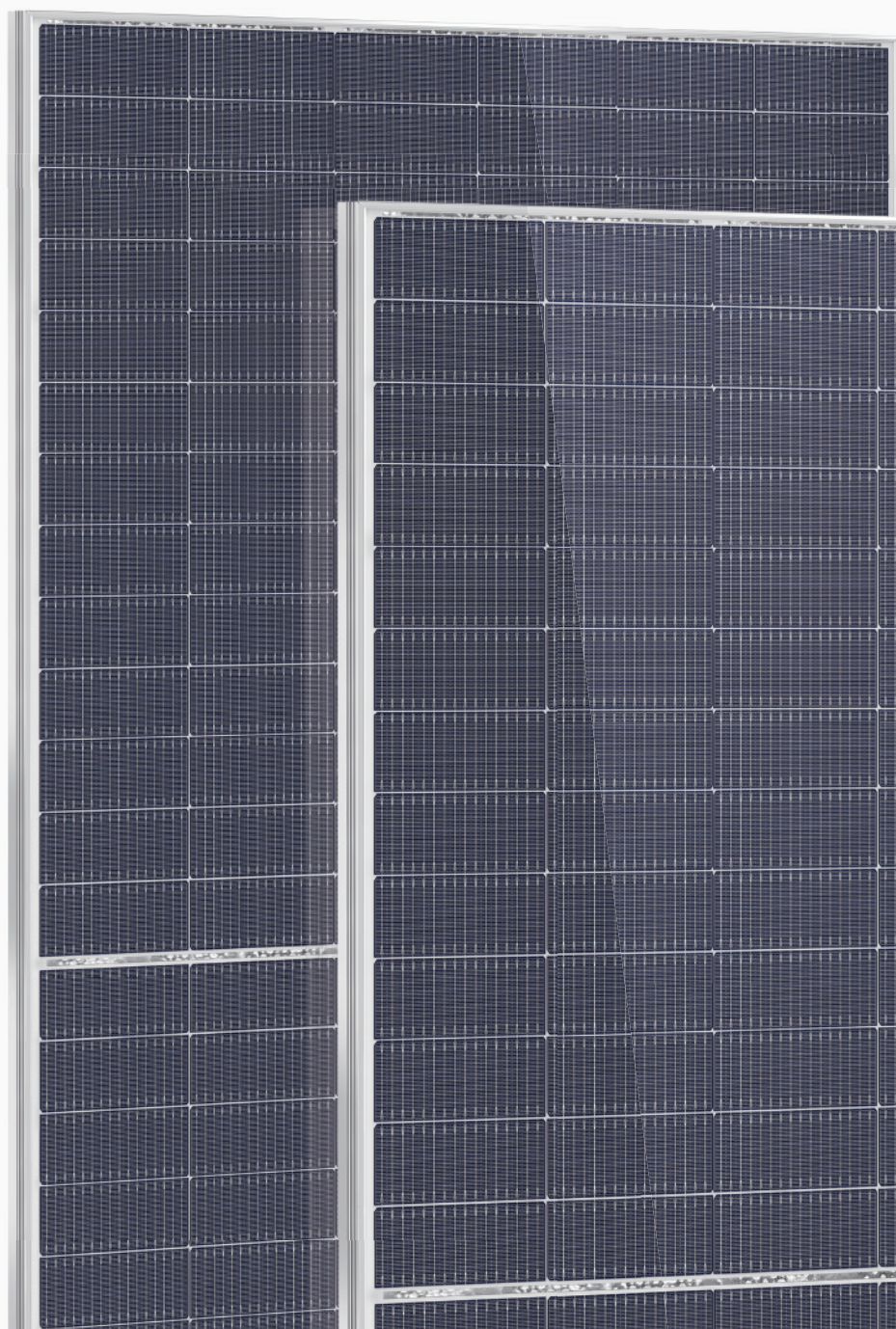
**12年**  
材料工艺质保

**30年**  
线性质保

**1%**  
线性功率首年衰退

**0.4%**  
线性功率每年衰退

#### 产品质量体系及认证



## 电性能参数

JU-182T-78HBG 156PCS

STC：辐照度1000W/m<sup>2</sup>，电池温度25℃，光谱AM1.5

NOCT：辐照度800W/m<sup>2</sup>，环境温度20℃，光谱AM1.5，风速1m/s

	STC	NOCT	STC	NOCT	STC	NOCT	STC	NOCT	STC	NOCT
最大功率 - P <sub>mp</sub> (W)	610	465	615	468	620	472	625	476	630	480
开路电压 - V <sub>oc</sub> (V)	53.98	51.20	54.10	51.40	54.22	51.50	54.34	51.60	54.46	51.70
短路电流 - I <sub>sc</sub> (A)	14.26	11.50	14.33	11.56	14.40	11.61	14.47	11.67	14.54	11.72
最大工作电压 - V <sub>mp</sub> (V)	44.78	42.50	44.90	42.60	45.02	42.70	45.14	42.90	45.26	43.00
最大工作电流 - I <sub>mp</sub> (A)	13.62	10.93	13.70	10.99	13.77	11.04	13.85	11.10	13.92	11.15
组件转换效率 - η <sub>m</sub>	21.82%		22%		22.18%		22.36%		22.54%	

## 电性能参数与不同的背面功率增益（以620W为例）

功率增益	5%	15%	25%
最大功率 - P <sub>mp</sub> (Wp)	651	713	775
开路电压 - V <sub>oc</sub> (V)	54.22	54.22	54.22
短路电流 - I <sub>sc</sub> (A)	15.12	16.56	18.00
最大工作电压 - V <sub>mp</sub> (V)	45.02	45.02	45.02
最大工作电流 - I <sub>mp</sub> (A)	14.46	15.84	17.21
双面率	80±5%		

## 极限参数

功率公差 (W)	(0, +5)
机械载荷	正面5400Pa/背面2400Pa
最大系统电压 (V)	1500
最大保险丝额定电流 (A)	25
工作温度	-40~+85℃

## 产品规格

组件尺寸（长 x 宽 x 高）	2465 x 1134 x 30mm
组件重量	34.6kg
电池数量	156片
电池型号	N型-TOPCon单晶182 x 91mm
玻璃	半钢化玻璃厚各2.0mm
边框	阳极氧化铝合金
接线盒	防尘防水等级
输出线	4.0mm <sup>2</sup> ，线长300mm或客户定制
连接器	MC4兼容

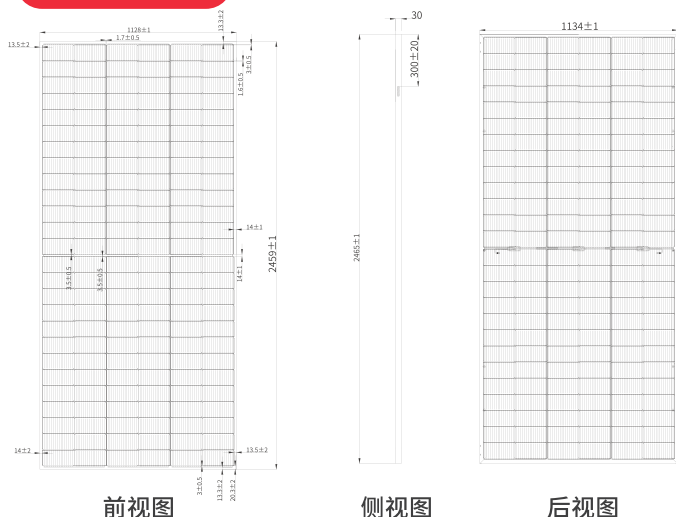
## 温度特性

峰值功率 (P <sub>max</sub> ) 温度系数	-0.30% / °C
开路电压 (V <sub>oc</sub> ) 温度系数	-0.25% / °C
短路电流 (I <sub>sc</sub> ) 温度系数	+0.046% / °C
额定电池工作温度 (NMOT)	43±2℃

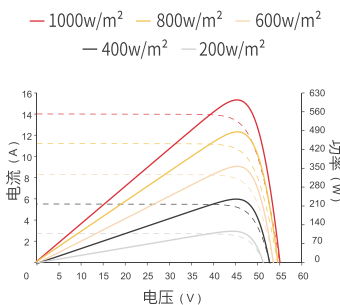
## 包装信息

货柜	40HQ
片/托盘	36
片/集装箱	576

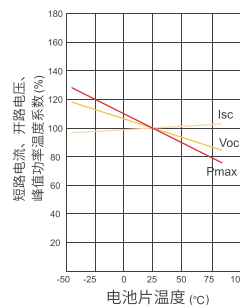
## 产品装配图



电流 - 电压 & 功率 - 电压曲线图 (630W)



I<sub>sc</sub>、V<sub>oc</sub>、P<sub>max</sub> 的温度曲线



ODM|OEM 20GW专业定制代工



www.jinenusolar.com



jingyou@jinenusolar.com



400-888-3165



淄博晶优光伏科技有限公司

山东省淄博市周村区丝绸路3005号

泰州晶优新能源有限公司

江苏省泰州市姜堰区泰州路568号

泰安晶优光伏有限公司

山东省泰安市高新区中天门大街58号