



晶优光伏

「182单玻高效半片单晶N型-TOPCon组件」

565-585W 0-5W正公差



多主栅半片电池技术

全新电路设计，更低的内部电流，更低的内阻损耗。



高功率密度

新一代单晶系列产品，通过降低电阻损耗，实现高功率输出。



机械性能

使用特殊设计铝边框，有效地增强了组件机械性能和系统安装效率。



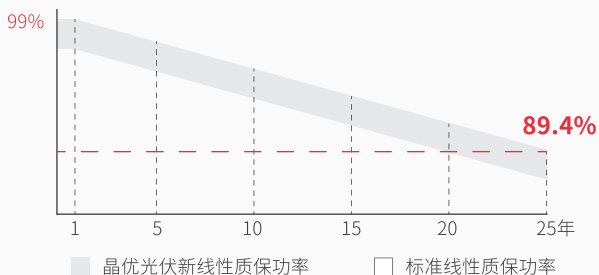
优良的耐候性

组件满足IEC标准测试要求，具有顽强抵抗盐雾、氨气、沙尘、蜗牛纹和电势诱导衰减等风险的能力。



100% 4次EL测试

确保组件无隐裂。



12年

材料工艺质保

25年

线性质保

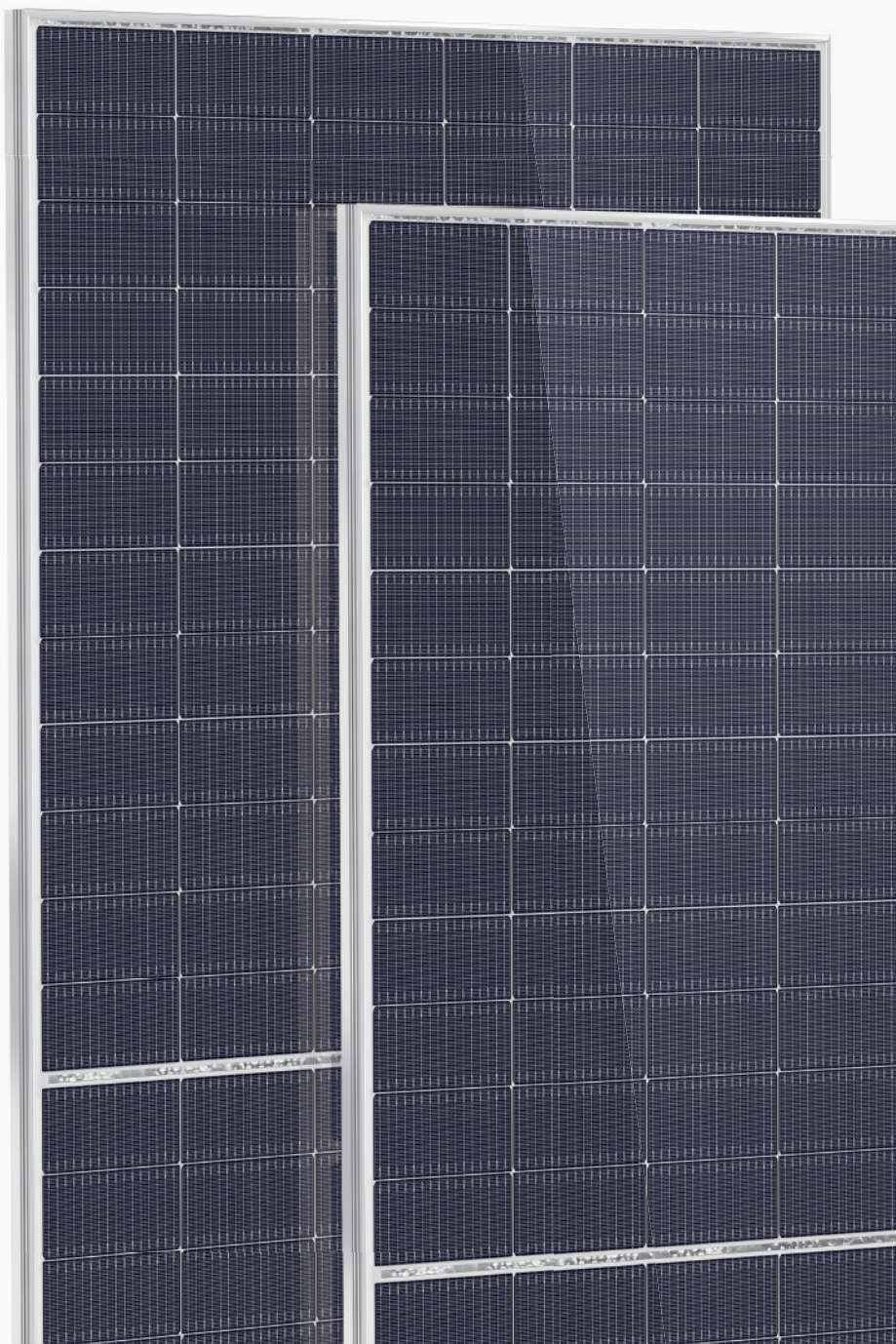
1%

线性功率首年衰退

0.4%

线性功率每年衰退

产品质量体系及认证



电性能参数

JU-182T-72H 144片

STC：辐照度1000W/m²，电池温度25°C，光谱AM1.5

NOCT：辐照度800W/m²，环境温度20°C，光谱AM1.5，风速1m/s

	STC	NOCT	STC	NOCT	STC	NOCT	STC	NOCT	STC	NOCT
最大功率 - P _{mp} (W)	565	425	570	429	575	432	580	436	585	440
开路电压 - V _{oc} (V)	50.87	48.32	51.07	48.51	51.27	48.70	51.47	48.89	51.67	49.08
短路电流 - I _{sc} (A)	14.19	11.46	14.25	11.50	14.31	11.55	14.37	11.60	14.43	11.65
最大工作电压 - V _{mp} (V)	42.14	39.52	42.29	39.65	42.44	39.78	42.59	39.87	42.74	40.04
最大工作电流 - I _{mp} (A)	13.41	10.75	13.48	10.81	13.55	10.87	13.62	10.94	13.69	10.98
组件转换效率 - η _m	21.86%		22.06%		22.25%		22.44%		22.64%	
功率公差 (W)	(0, +5)									
机械载荷	正面5400Pa/背面2400Pa									
最大系统电压 (V)	1500									
最大保险丝额定电流 (A)	25									
工作温度	-40~+85°C									

产品规格

组件尺寸 (长 x 宽 x 高)	2279 x 1134 x 35mm
组件重量	28.9kg
电池数量	144片
电池型号	N型-TOPCon单晶182 x 91mm
玻璃	3.2mm镀膜高透钢化玻璃
边框	阳极氧化铝合金
接线盒	防尘防水等级
输出线	4.0mm ² ，线长300mm或客户定制
连接器	MC4兼容

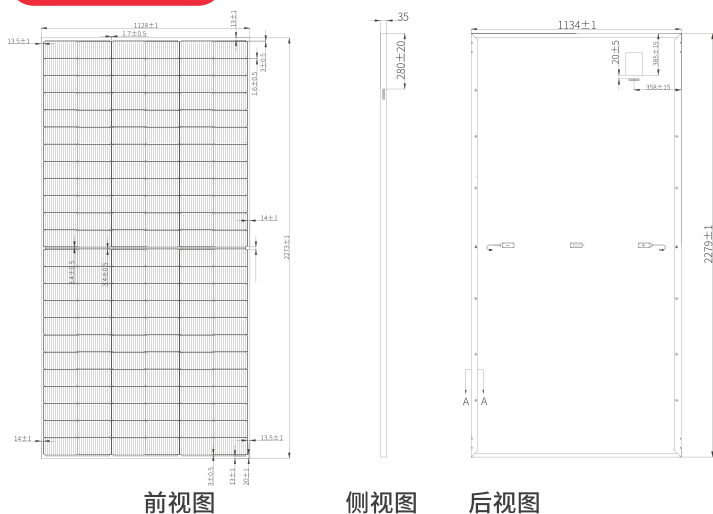
温度特性

峰值功率 (P _{max}) 温度系数	-0.30% / °C
开路电压 (V _{oc}) 温度系数	-0.25% / °C
短路电流 (I _{sc}) 温度系数	+0.046% / °C
额定电池工作温度 (NMOT)	43±2°C

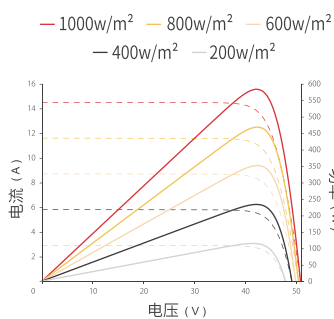
包装信息

货柜	40HQ
片/托盘	31
片/集装箱	620

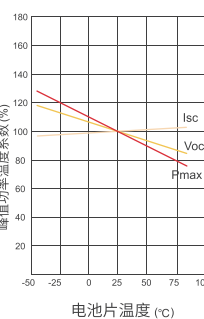
产品装配图



电流 - 电压 & 功率 - 电压曲线图 (585W)



I_{sc}, V_{oc}, P_{max} 的温度曲线



ODM|OEM 20GW专业定制代工



www.jinenusolar.com



jingyou@jinenusolar.com



400-888-3165



淄博晶优光伏科技有限公司
山东省淄博市周村区丝绸路3005号
泰安晶优新能源有限公司
江苏省泰州市姜堰区泰州路568号
泰安晶优光伏有限公司
山东省泰安市高新区中天门大街58号