



晶优光伏

「210单玻高效半片单晶PERC组件」

530-555W 0-5W正公差



多主栅半片电池技术

全新电路设计，更低的内部电流，更低的内阻损耗。



高功率密度

新一代单晶系列产品，通过降低电阻损耗，实现高功率输出。



机械性能

使用特殊设计铝边框，有效地增强了组件机械性能和系统安装效率。



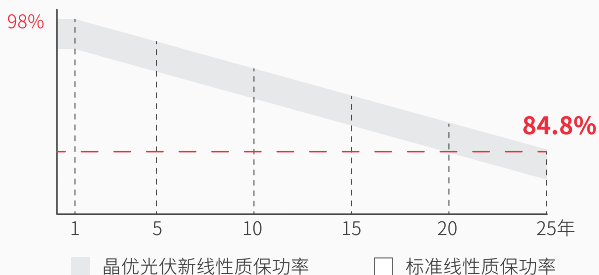
优良的耐候性

组件满足IEC标准测试要求，具有顽强抵抗盐雾、氨气、沙尘、蜗牛纹和电势诱导衰减等风险的能力。

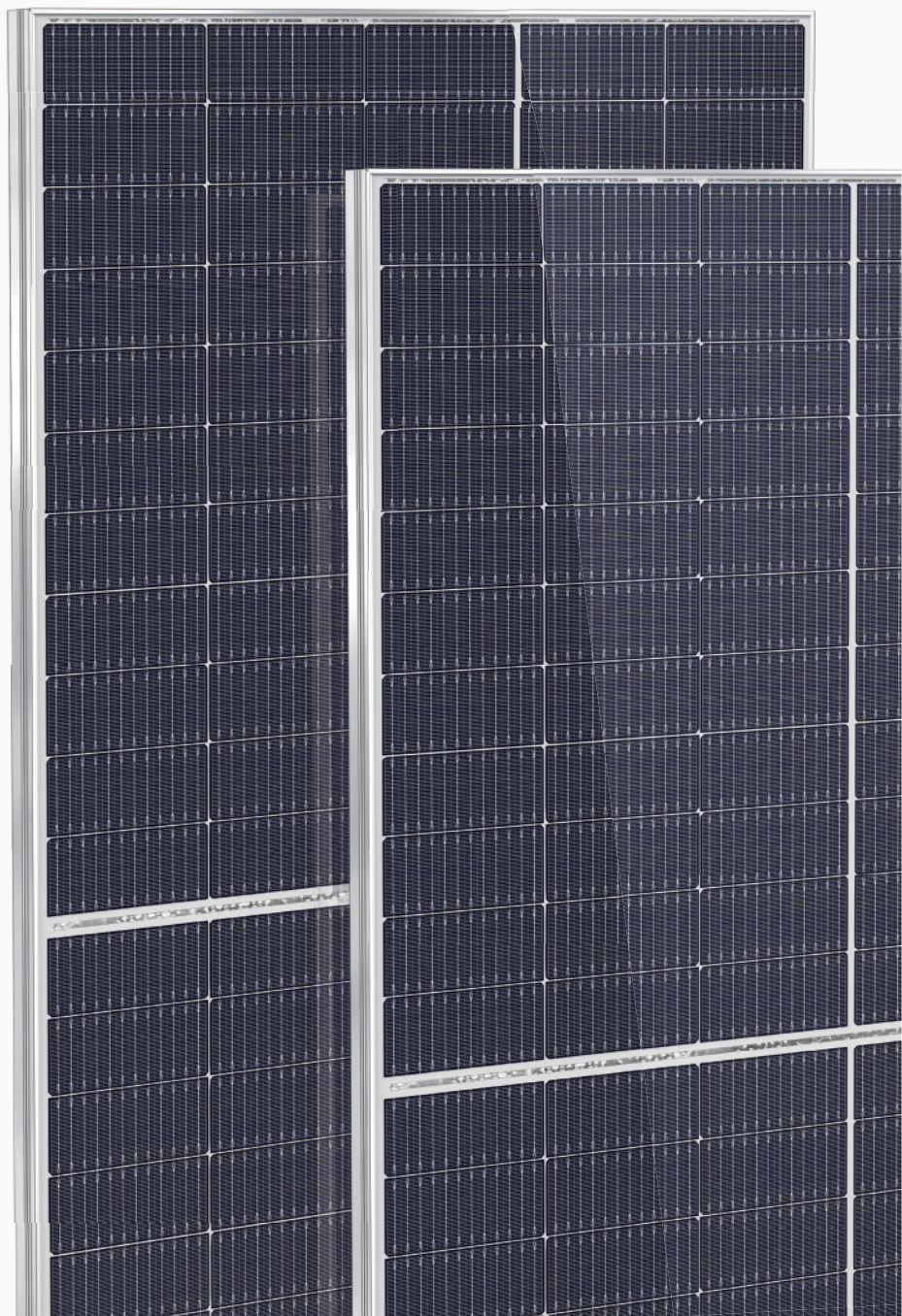


100% 4次EL测试

确保组件无隐裂。



12年 材料工艺质保 25年 线性质保 0.55% 线性功率衰退



产品质量体系及认证



电性能参数

JU-210M-55H 110片

STC：辐照度1000W/m²，电池温度25°C，光谱AM1.5

NOCT：辐照度800W/m²，环境温度20°C，光谱AM1.5，风速1m/s

	STC	NOCT	STC	NOCT	STC	NOCT	STC	NOCT	STC	NOCT	STC	NOCT
最大功率 - P _{mp} (W)	530	401	535	405	540	409	545	413	550	417	555	420
开路电压 - V _{oc} (V)	37.14	35.00	37.35	35.10	37.75	35.30	37.76	35.50	37.95	35.70	38.13	35.90
短路电流 - I _{sc} (A)	18.31	14.76	18.36	14.80	18.41	14.84	18.47	14.88	18.52	14.92	18.56	14.96
最大工作电压 - V _{mp} (V)	30.81	28.60	31.02	28.80	31.23	29.00	31.43	29.20	31.62	29.30	31.83	29.50
最大工作电流 - I _{mp} (A)	17.21	14.01	17.25	14.06	17.31	14.10	17.35	14.15	17.40	14.19	17.44	14.23
组件转换效率 - η _m	20.28%		20.48%		20.67%		20.86%		21.05%		21.24%	
功率公差 (W)	(0, +5)											
机械载荷	正面5400Pa/背面2400Pa											
最大系统电压 (V)	1500											
最大保险丝额定电流 (A)	30											
工作温度	-40~+85°C											

产品规格

组件尺寸 (长 x 宽 x 高)	2384 x 1096 x 35mm
组件重量	28.6kg
电池数量	110片
电池型号	PERC单晶210 x 105mm
玻璃	3.2mm镀膜高透钢化玻璃
边框	阳极氧化铝合金
接线盒	防尘防水等级
输出线	4.0mm ² ，线长300mm或客户定制
连接器	MC4兼容

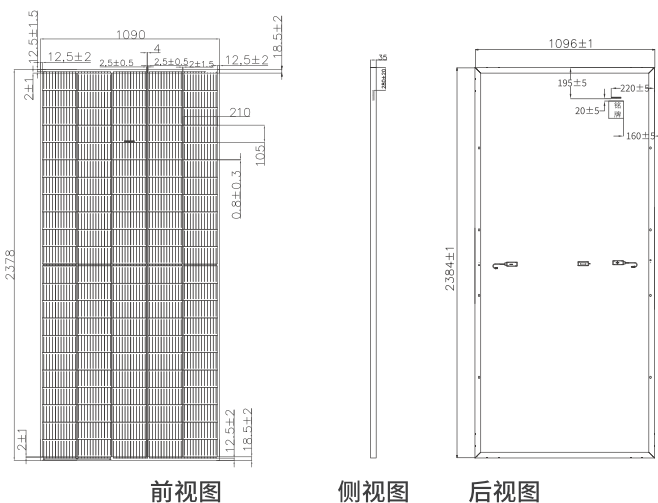
温度特性

峰值功率 (P _{max}) 温度系数	-0.34% / °C
开路电压 (V _{oc}) 温度系数	-0.25% / °C
短路电流 (I _{sc}) 温度系数	+0.04% / °C
额定电池工作温度 (NMOT)	43±2°C

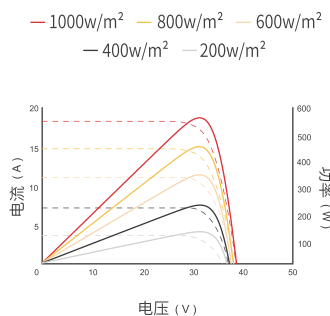
包装信息

货柜	40HQ
片/托盘	31
片/集装箱	620

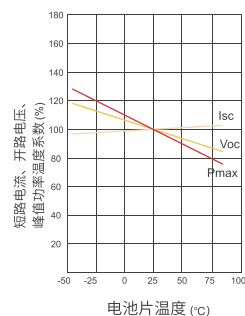
产品装配图



电流 - 电压 & 功率 - 电压曲线图 (555W)



I_{sc}, V_{oc}, P_{max} 的温度曲线



ODM|OEM 20GW专业定制代工



www.jinenusolar.com



jingyou@jinenusolar.com



400-888-3165



淄博晶优光伏科技有限公司
山东省淄博市周村区丝绸路3005号
泰州晶优新能源有限公司
江苏省泰州市姜堰区泰州路568号
泰安晶优光伏有限公司
山东省泰安市高新区中天门大街58号