



晶优光伏

「210双玻高效半片单晶PERC组件」

**530-555W** 0-5W正公差



### 多主栅半片电池技术

全新电路设计，更低的内部电流，更低的内阻损耗。



### 高功率密度

新一代单晶系列产品，通过降低电阻损耗，实现高功率输出。



### 机械性能

使用特殊设计铝边框，有效地增强了组件机械性能和系统安装效率。



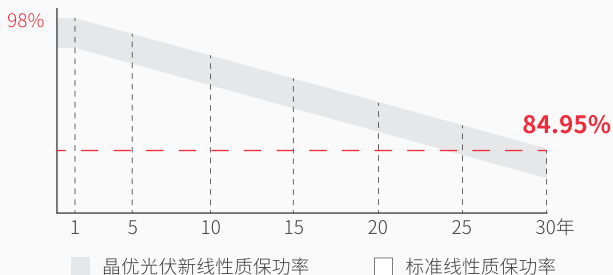
### 优良的耐候性

组件满足IEC标准测试要求，具有顽强抵抗盐雾、氨气、沙尘、蜗牛纹和电势诱导衰减等风险的能力。

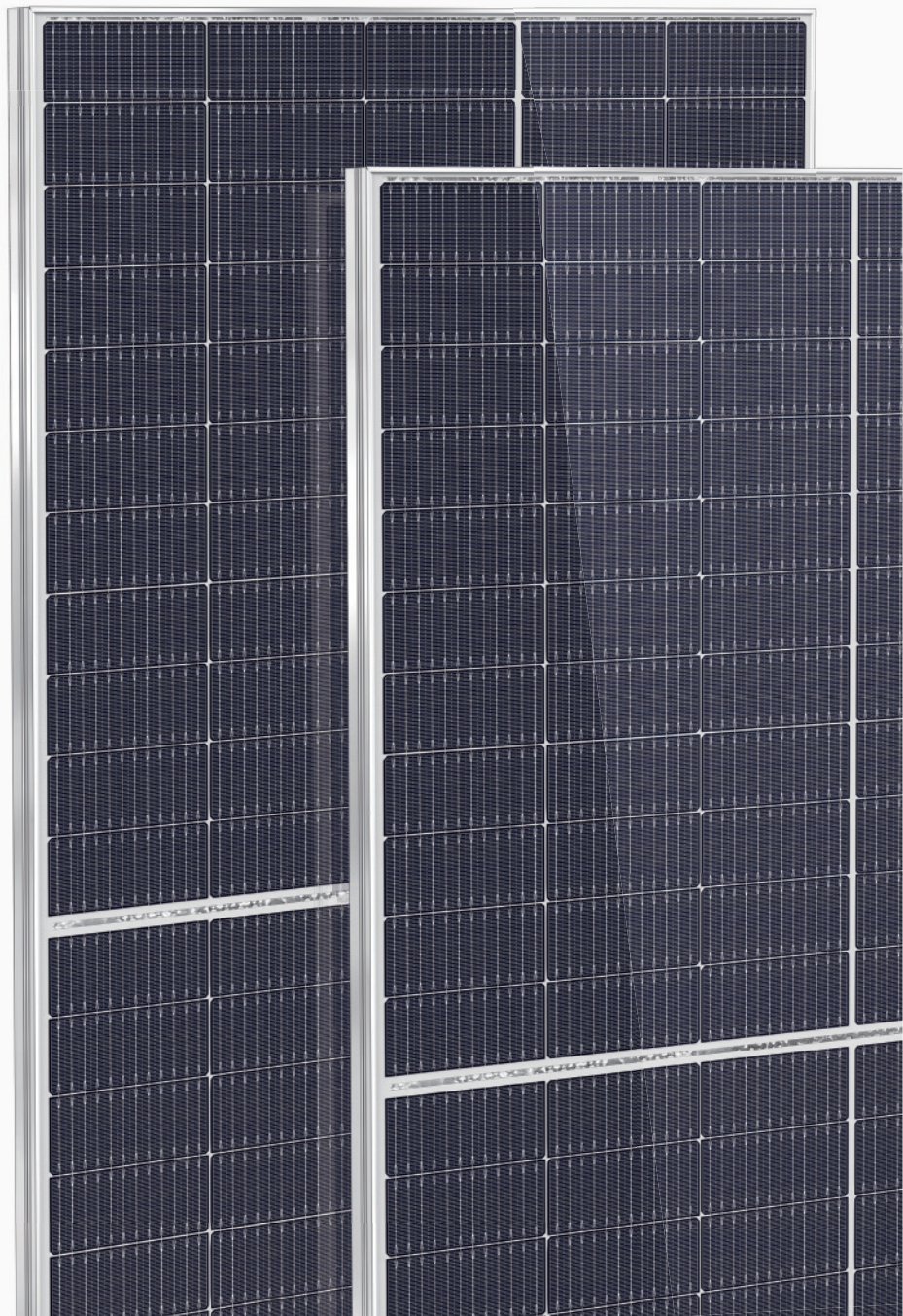


### 100% 4次EL测试

确保组件无隐裂。



**12年** 材料工艺质保  
**30年** 线性质保  
**0.45%** 线性功率衰退



### 产品质量体系及认证



## 电性能参数

JU-210M-55HBG 110片

STC：辐照度1000W/m<sup>2</sup>，电池温度25°C，光谱AM1.5

NOCT：辐照度800W/m<sup>2</sup>，环境温度20°C，光谱AM1.5，风速1m/s

	STC	NOCT	STC	NOCT	STC	NOCT	STC	NOCT	STC	NOCT	STC	NOCT
最大功率 - P <sub>mp</sub> (W)	530	401	535	405	540	409	545	413	550	416	555	420
开路电压 - V <sub>oc</sub> (V)	37.30	35.10	37.50	35.30	37.70	35.50	37.90	35.70	38.10	35.90	38.30	36.10
短路电流 - I <sub>sc</sub> (A)	18.19	14.66	18.24	14.70	18.30	14.75	18.35	14.79	18.39	14.82	18.44	14.85
最大工作电压 - V <sub>mp</sub> (V)	31.00	28.80	31.20	29.00	31.40	29.20	31.60	29.40	31.80	29.50	32.00	29.60
最大工作电流 - I <sub>mp</sub> (A)	17.11	13.93	17.16	13.97	17.21	14.02	17.24	14.08	17.29	14.10	17.34	14.12
组件转换效率 - η <sub>m</sub>	20.28%		20.48%		20.67%		20.86%		21.05%		21.24%	

## 电性能参数与不同的背面功率增益 (以10%辐照为比例)

最大功率 - P <sub>mp</sub> (Wp)	567	573	578	583	589	593.85
开路电压 - V <sub>oc</sub> (V)	37.30	37.50	37.70	37.90	38.10	38.30
短路电流 - I <sub>sc</sub> (A)	19.46	19.52	19.58	19.63	19.68	19.73
最大工作电压 - V <sub>mp</sub> (V)	31.00	31.20	31.40	31.60	31.80	32.00
最大工作电流 - I <sub>mp</sub> (A)	18.31	18.36	18.41	18.44	18.50	18.55
辐照比率 (Rear / Front)	10%					
双面率	70±5%					

## 极限参数

功率公差 (W)	(0, +5)
机械载荷	正面5400Pa/背面2400Pa
最大系统电压 (V)	1500
最大保险丝额定电流 (A)	30
工作温度	-40~+85°C

## 产品规格

组件尺寸 (长 x 宽 x 高)	2384 x 1096 x 35mm
组件重量	32.3kg
电池数量	110片
电池型号	PERC单晶210 x 105mm
玻璃	半钢化玻璃厚各2.0mm
边框	阳极氧化铝合金
接线盒	防尘防水等级
输出线	4.0mm <sup>2</sup> ，线长300mm或客户定制
连接器	MC4兼容

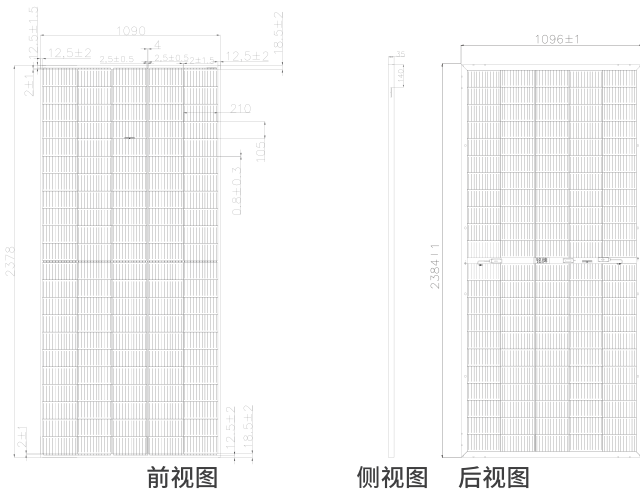
## 温度特性

峰值功率 (P <sub>max</sub> ) 温度系数	-0.34% / °C
开路电压 (V <sub>oc</sub> ) 温度系数	-0.25% / °C
短路电流 (I <sub>sc</sub> ) 温度系数	+0.04% / °C
额定电池工作温度 (NMOT)	43±2°C

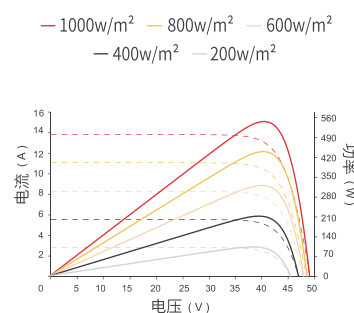
## 包装信息

货柜	40HQ
片/托盘	31
片/集装箱	620

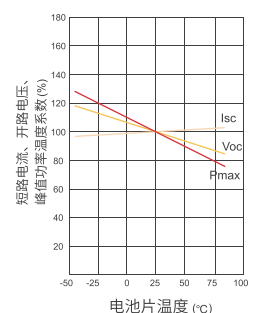
## 产品装配图



电流 - 电压 & 功率 - 电压曲线图 (555W)



I<sub>sc</sub>, V<sub>oc</sub>, P<sub>max</sub> 的温度曲线



ODM|OEM 20GW专业定制代工



www.jinenusolar.com



jingyou@jinenusolar.com



400-888-3165



淄博晶优光伏科技有限公司  
山东省淄博市周村区丝绸路3005号

泰州晶优新能源有限公司  
江苏省泰州市姜堰区泰州路568号

泰安晶优光伏有限公司  
山东省泰安市高新区中天门大街58号