



晶优光伏

「210双玻高效半片单晶PERC组件」

580-605W 0-5W正公差



多主栅半片电池技术

全新电路设计，更低的内部电流，更低的内阻损耗。



高功率密度

新一代单晶系列产品，通过降低电阻损耗，实现高功率输出。



机械性能

使用特殊设计铝边框，有效地增强了组件机械性能和系统安装效率。



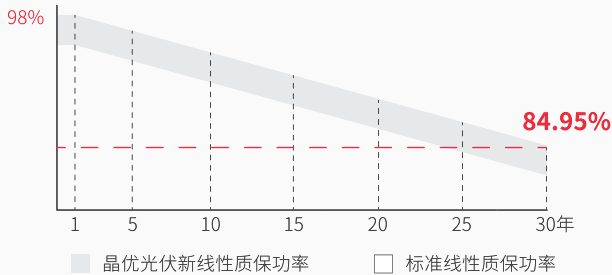
优良的耐候性

组件满足IEC标准测试要求，具有顽强抵抗盐雾、氨气、沙尘、蜗牛纹和电势诱导衰减等风险的能力。

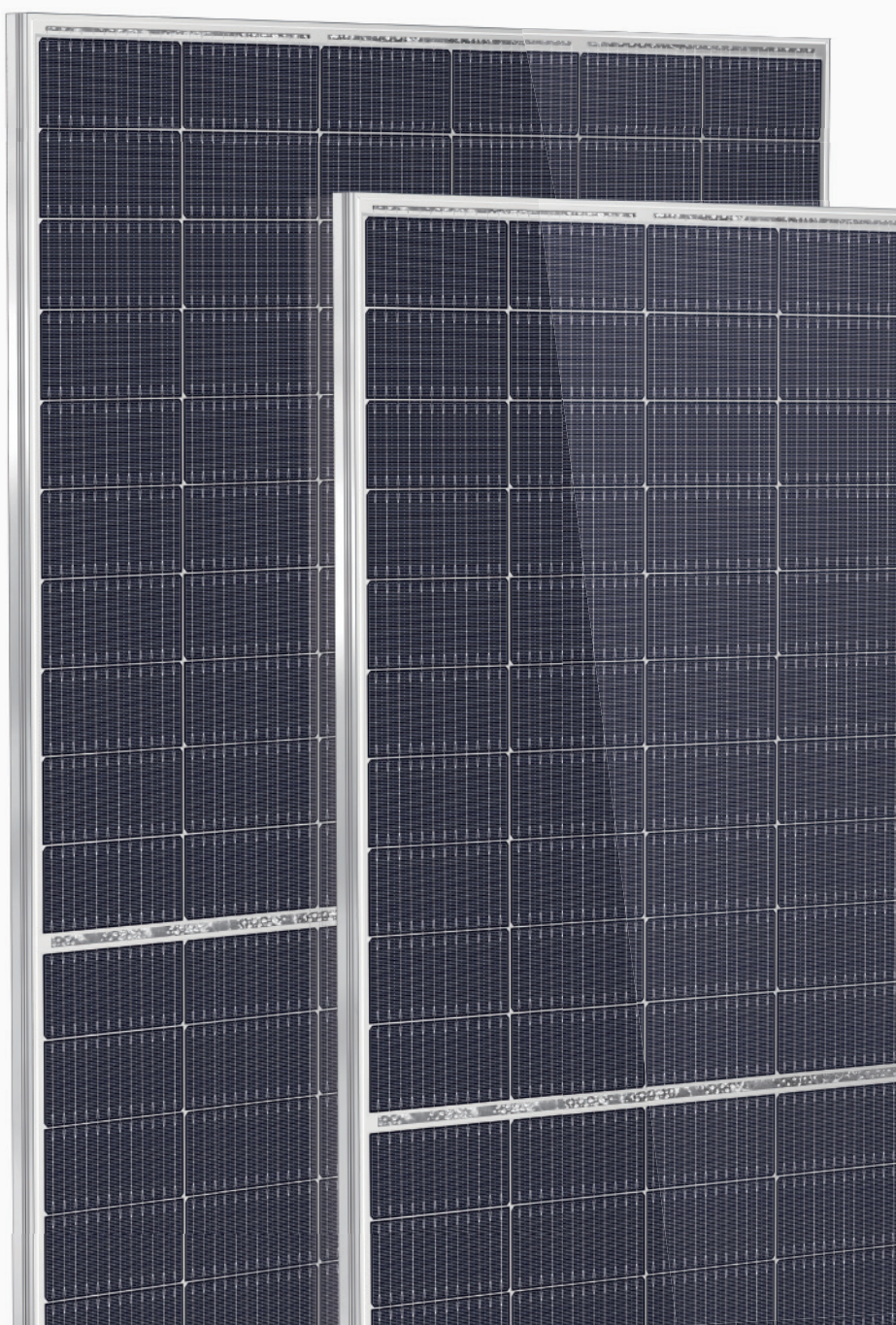


100% 4次EL测试

确保组件无隐裂。



12年 材料工艺质保
30年 线性质保
0.45% 线性功率衰退



产品质量体系及认证



电性能参数

JU-210M-60HBG 120片

STC：辐照度1000W/m²，电池温度25°C，光谱AM1.5

NOCT：辐照度800W/m²，环境温度20°C，光谱AM1.5，风速1m/s

	STC	NOCT	STC	NOCT	STC	NOCT	STC	NOCT	STC	NOCT	STC	NOCT
最大功率 - P _{mp} (W)	580	439	585	443	590	447	595	451	600	454	605	458
开路电压 - V _{oc} (V)	40.92	38.51	41.13	38.73	41.31	38.92	41.54	39.12	41.72	39.32	41.72	39.32
短路电流 - I _{sc} (A)	18.21	14.68	18.26	14.72	18.31	14.76	18.36	14.80	18.42	14.84	18.57	14.96
最大工作电压 - V _{mp} (V)	33.81	31.53	34.04	31.72	34.21	31.92	34.41	32.06	34.63	32.21	34.61	32.19
最大工作电流 - I _{mp} (A)	17.16	13.93	17.19	13.97	17.25	14.01	17.31	14.07	17.34	14.11	17.49	14.23
组件转换效率 - η _m	20.49%		20.67%		20.85%		21.02%		21.20%		21.38%	

电性能参数与不同的背面功率增益 (以10%辐照为比例)

最大功率 - P _{mp} (Wp)	621	626	631	637	642	647
开路电压 - V _{oc} (V)	40.92	41.13	41.31	41.54	41.72	41.73
短路电流 - I _{sc} (A)	19.55	19.58	19.63	19.71	19.74	19.87
最大工作电压 - V _{mp} (V)	33.81	34.04	34.21	34.41	34.63	34.61
最大工作电流 - I _{mp} (A)	18.37	18.40	18.45	18.52	18.55	18.71
辐照比率 (Rear / Front)	10%					
双面率	70±5%					

极限参数

功率公差 (W)	(0, +5)
机械载荷	正面5400Pa/背面2400Pa
最大系统电压 (V)	1500
最大保险丝额定电流 (A)	30
工作温度	-40~+85°C

产品规格

组件尺寸 (长 x 宽 x 高)	2172 x 1303 x 35mm
组件重量	35.3kg
电池数量	120片
电池型号	PERC单晶210 x 105mm
玻璃	半钢化玻璃厚各2.0mm
边框	阳极氧化铝合金
接线盒	防尘防水等级
输出线	4.0mm ² ，线长300mm或客户定制
连接器	MC4兼容

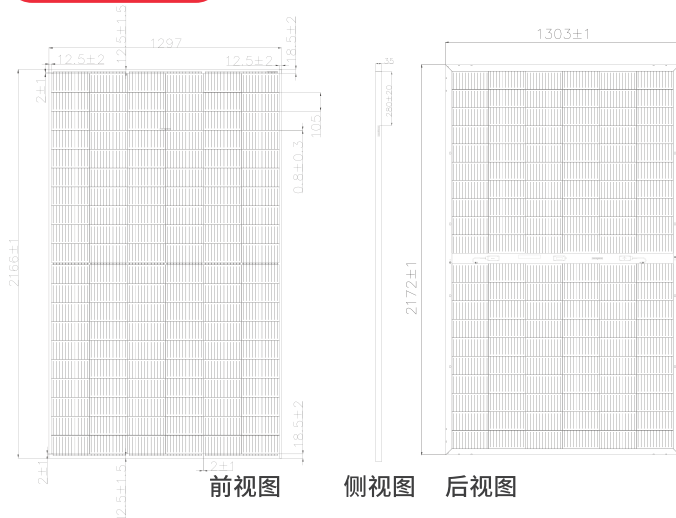
温度特性

峰值功率 (P _{max}) 温度系数	-0.34% / °C
开路电压 (V _{oc}) 温度系数	-0.25% / °C
短路电流 (I _{sc}) 温度系数	+0.04% / °C
额定电池工作温度 (NMOT)	43±2°C

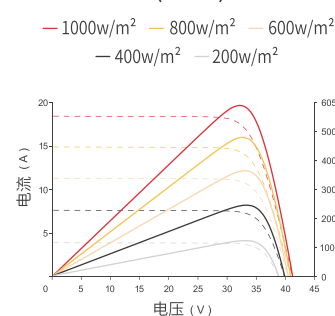
包装信息

货柜	40HQ
片 / 托盘	31
片 / 集装箱	558

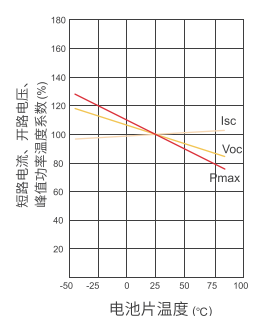
产品装配图



电流 - 电压 & 功率 - 电压曲线图 (605W)



I_{sc}, V_{oc}, P_{max} 的温度曲线



ODM|OEM 20GW专业定制代工



www.jinenusolar.com



jingyou@jinenusolar.com



400-888-3165



淄博晶优光伏科技有限公司
山东省淄博市周村区丝绸路3005号

泰州晶优新能源有限公司
江苏省泰州市姜堰区泰州路568号

泰安晶优光伏有限公司
山东省泰安市高新区中天门大街58号