



晶优光伏

「182双玻高效半片单晶N型-TOPCon组件」

560-590W 0-5W正公差



多主栅半片电池技术

全新电路设计，更低的内部电流，更低的内阻损耗。



高功率密度

新一代单晶系列产品，通过降低电阻损耗，实现高功率输出。



机械性能

使用特殊设计铝边框，有效地增强了组件机械性能和系统安装效率。



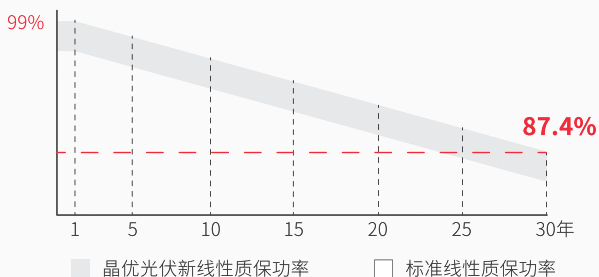
优良的耐候性

组件满足IEC标准测试要求，具有顽强抵抗盐雾、氨气、沙尘、蜗牛纹和电势诱导衰减等风险的能力。



100% 4次EL测试

确保组件无隐裂。



12年

材料工艺质保

30年

线性质保

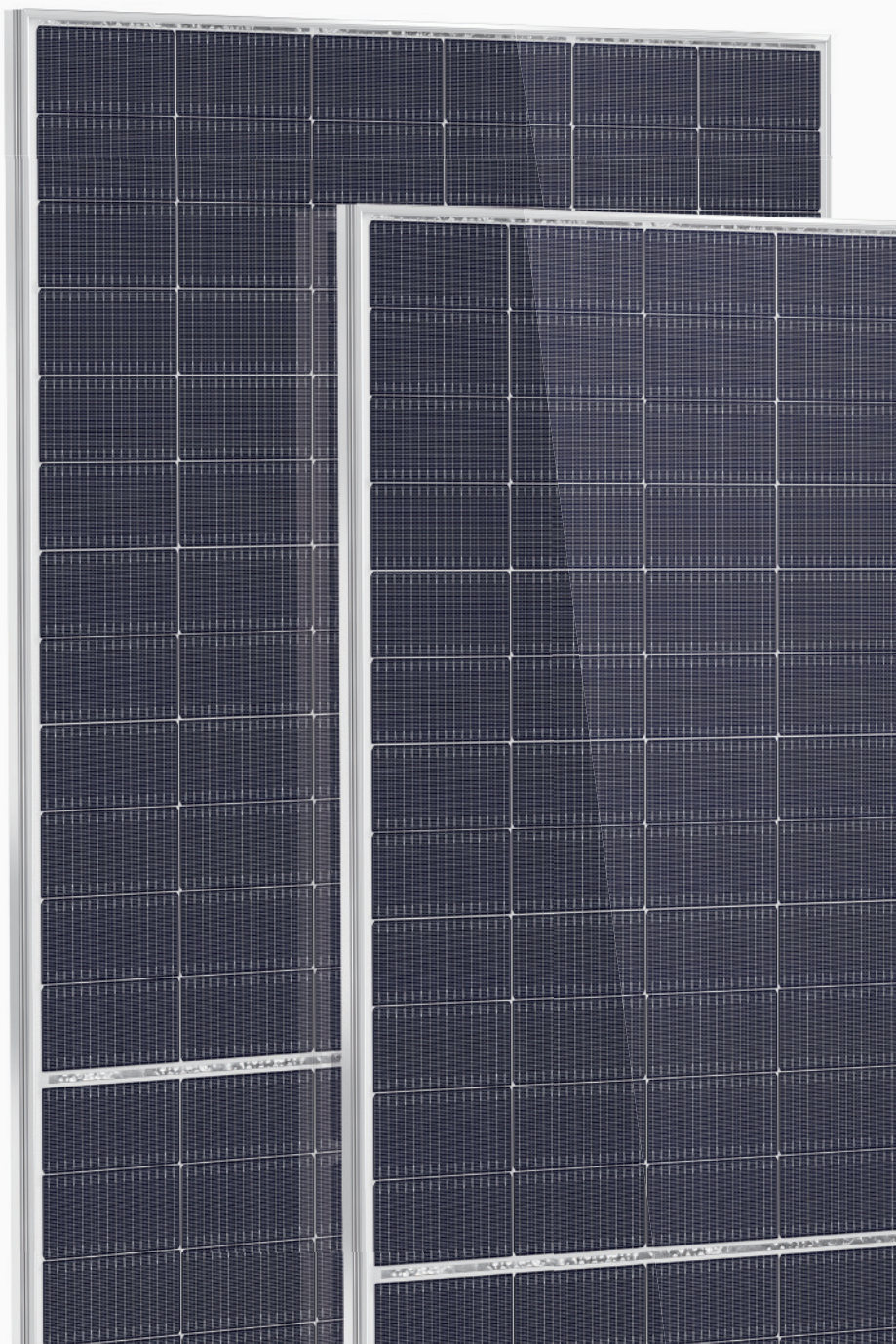
1%

线性功率首年衰退

0.4%

线性功率每年衰退

产品质量体系及认证



电性能参数

JU-182T-72HBG 144片

STC：辐照度1000W/m²，电池温度25°C，光谱AM1.5

NOCT：辐照度800W/m²，环境温度20°C，光谱AM1.5，风速1m/s

	STC	NOCT	STC	NOCT	STC	NOCT	STC	NOCT	STC	NOCT	STC	NOCT	STC	NOCT
最大功率 - P _{mp} (W)	560	421	565	425	570	429	575	432	580	436	585	440	590	444
开路电压 - V _{oc} (V)	50.67	48.13	50.87	48.32	51.07	48.51	51.27	48.70	51.47	48.89	51.67	49.08	51.87	49.27
短路电流 - I _{sc} (A)	14.13	11.41	14.19	11.46	14.25	11.50	14.31	11.55	14.37	11.60	14.43	11.65	14.49	11.70
最大工作电压 - V _{mp} (V)	41.95	39.39	42.14	39.52	42.29	39.65	42.44	39.78	42.59	39.87	42.74	40.04	42.89	40.21
最大工作电流 - I _{mp} (A)	13.35	10.69	13.41	10.75	13.48	10.81	13.55	10.87	13.62	10.94	13.69	10.98	13.76	11.04
组件转换效率 - η _m	21.68%		21.87%		22.07%		22.26%		22.45%		22.65%		22.84%	

电性能参数与不同的背面功率增益 (以570W为例)

功率增益	5%	15%	25%
最大功率 - P _{mp} (Wp)	598.5	655.5	713
开路电压 - V _{oc} (V)	51.10	51.10	51.10
短路电流 - I _{sc} (A)	14.96	16.39	17.81
最大工作电压 - V _{mp} (V)	42.30	42.30	42.30
最大工作电流 - I _{mp} (A)	14.15	15.50	16.85
双面率	80±5%		

极限参数

功率公差 (W)	(0, +5)
机械载荷	正面5400Pa/背面2400Pa
最大系统电压 (V)	1500
最大保险丝额定电流 (A)	25
工作温度	-40~+85°C

产品规格

组件尺寸 (长 x 宽 x 高)	2278 x 1134 x 30mm
组件重量	31.5kg
电池数量	144片
电池型号	N型-TOPCon单晶182 x 91mm
玻璃	半钢化玻璃厚各2.0mm
边框	阳极氧化铝合金
接线盒	防尘防水等级
输出线	4.0mm ² ，线长300mm或客户定制
连接器	MC4兼容

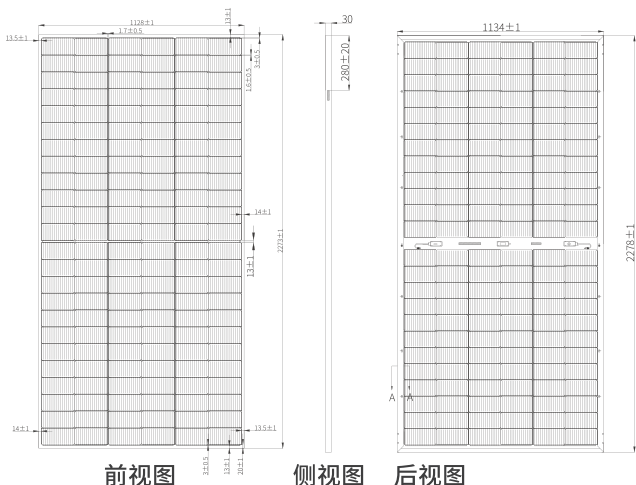
温度特性

峰值功率 (P _{max}) 温度系数	-0.30% / °C
开路电压 (V _{oc}) 温度系数	-0.25% / °C
短路电流 (I _{sc}) 温度系数	+0.046% / °C
额定电池工作温度 (NMOT)	43±2°C

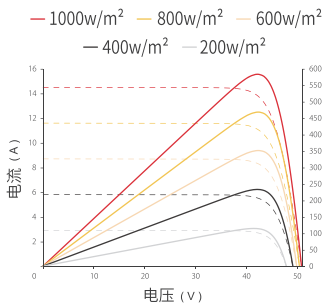
包装信息

货柜	40HQ
片/托盘	36
片/集装箱	720

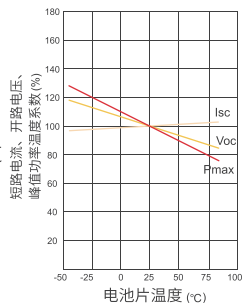
产品装配图



电流 - 电压 & 功率 - 电压曲线图 (590W)



I_{sc}, V_{oc}, P_{max} 的温度曲线



www.jinenusolar.com

ODM|OEM 20GW专业定制代工

jingyou@jinenusolar.com

400-888-3165