



晶优光伏

「182单玻高效半片单晶N型-TOPCon组件」

430-450W 0-5W正公差



多主栅半片电池技术

全新电路设计，更低的内部电流，更低的内阻损耗。



高功率密度

新一代单晶系列产品，通过降低电阻损耗，实现高功率输出。



机械性能

使用特殊设计铝边框，有效地增强了组件机械性能和系统安装效率。



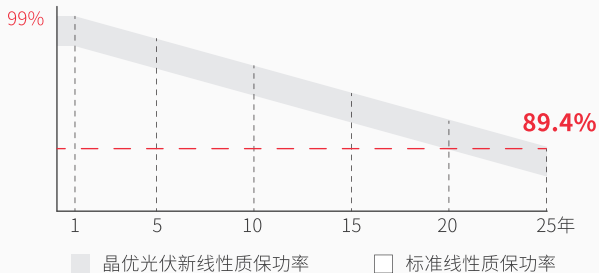
优良的耐候性

组件满足IEC标准测试要求，具有顽强抵抗盐雾、氨气、沙尘、蜗牛纹和电势诱导衰减等风险的能力。



100% 4次EL测试

确保组件无隐裂。



12年

材料工艺质保

25年

线性质保

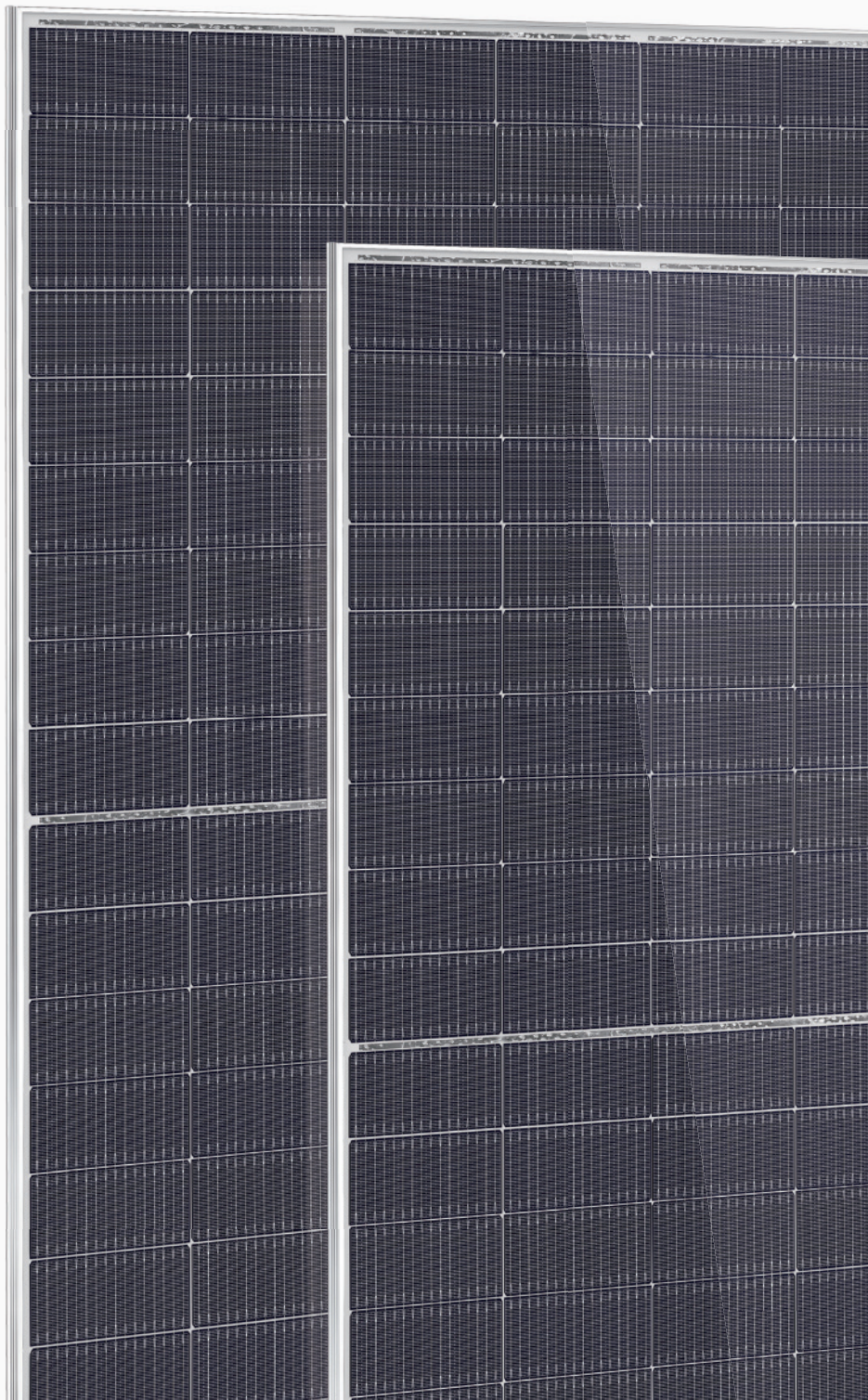
1%

线性功率首年衰退

0.4%

线性功率每年衰退

产品质量体系及认证



电性能参数

JU-182T-54H 108片

STC：辐照度1000W/m²，电池温度25°C，光谱AM1.5

NOCT：辐照度800W/m²，环境温度20°C，光谱AM1.5，风速1m/s

| | STC | NOCT | STC | NOCT | STC | NOCT | STC | NOCT | STC | NOCT |
|------------------------------|-------------------|-------|-------|-------|-------|-------|-------|-------|-------|-------|
| 最大功率 - P _{mp} (W) | 430 | 328.8 | 435 | 332.6 | 440 | 336.4 | 445 | 340.2 | 450 | 344.1 |
| 开路电压 - V _{oc} (V) | 34.87 | 33.20 | 35.08 | 33.40 | 35.29 | 33.60 | 35.50 | 33.80 | 35.71 | 33.90 |
| 短路电流 - I _{sc} (A) | 15.69 | 12.65 | 15.77 | 12.72 | 15.85 | 12.78 | 15.93 | 12.84 | 16.01 | 12.91 |
| 最大工作电压 - V _{mp} (V) | 28.61 | 27.30 | 28.79 | 27.50 | 28.97 | 27.70 | 29.14 | 27.80 | 29.32 | 28.00 |
| 最大工作电流 - I _{mp} (A) | 15.03 | 12.04 | 15.11 | 12.10 | 15.19 | 12.16 | 15.27 | 12.23 | 15.35 | 12.29 |
| 组件转换效率 - η _m | 21.5% | | 21.8% | | 22% | | 22.3% | | 22.5% | |
| 功率公差 (W) | (0, +5) | | | | | | | | | |
| 机械载荷 | 正面5400Pa/背面2400Pa | | | | | | | | | |
| 最大系统电压 (V) | 1500 | | | | | | | | | |
| 最大保险丝额定电流 (A) | 25 | | | | | | | | | |
| 工作温度 | -40~+85°C | | | | | | | | | |

产品规格

| | |
|------------------|----------------------------------|
| 组件尺寸 (长 x 宽 x 高) | 1722 x 1134 x 30mm |
| 组件重量 | 21kg |
| 电池数量 | 108片 |
| 电池型号 | N型-TOPCon单晶182 x 91mm |
| 玻璃 | 3.2mm镀膜高透钢化玻璃 |
| 边框 | 阳极氧化铝合金 |
| 接线盒 | 防尘防水等级 |
| 输出线 | 4.0mm ² ，线长300mm或客户定制 |
| 连接器 | MC4兼容 |

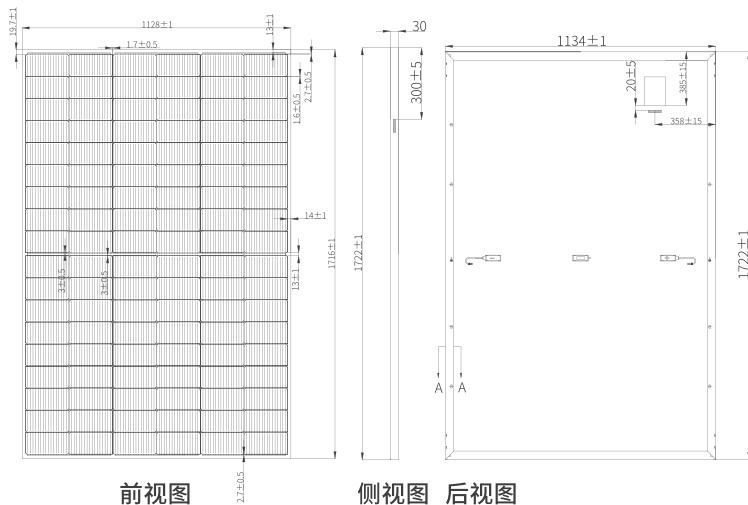
温度特性

| | |
|-------------------------------|--------------|
| 峰值功率 (P _{max}) 温度系数 | -0.29% / °C |
| 开路电压 (V _{oc}) 温度系数 | -0.25% / °C |
| 短路电流 (I _{sc}) 温度系数 | +0.046% / °C |
| 额定电池工作温度 (NMOT) | 42±2°C |

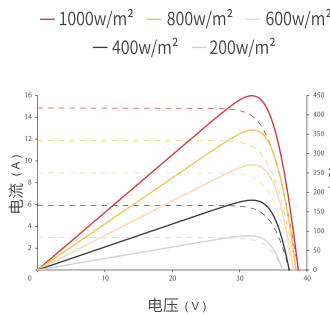
包装信息

| | |
|-------|------|
| 货柜 | 40HQ |
| 片/托盘 | 36 |
| 片/集装箱 | 936 |

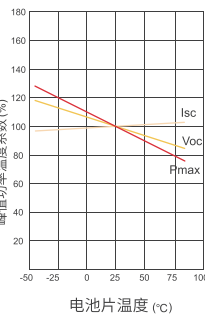
产品装配图



电流 - 电压 & 功率 - 电压曲线图 (450W)



I_{sc}、V_{oc}、P_{max} 的温度曲线



www.jinenusolar.com

ODM|OEM 20GW专业定制代工

jingyou@jinenusolar.com

400-888-3165