



晶优光伏

「182双玻高效半片单晶N型-TOPCon组件」

430-450W 0-5W正公差



多主栅半片电池技术

全新电路设计，更低的内部电流，更低的内阻损耗。



高功率密度

新一代单晶系列产品，通过降低电阻损耗，实现高功率输出。



机械性能

使用特殊设计铝边框，有效地增强了组件机械性能和系统安装效率。



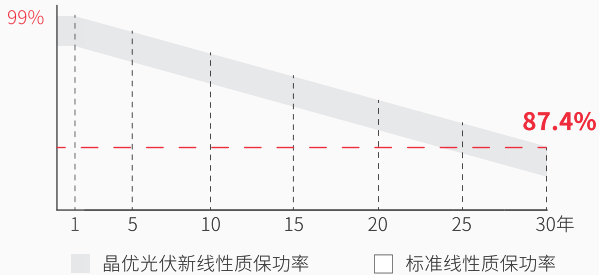
优良的耐候性

组件满足IEC标准测试要求，具有顽强抵抗盐雾、氨气、沙尘、蜗牛纹和电势诱导衰减等风险的能力。



100% 4次EL测试

确保组件无隐裂。



12年

材料工艺质保

30年

线性质保

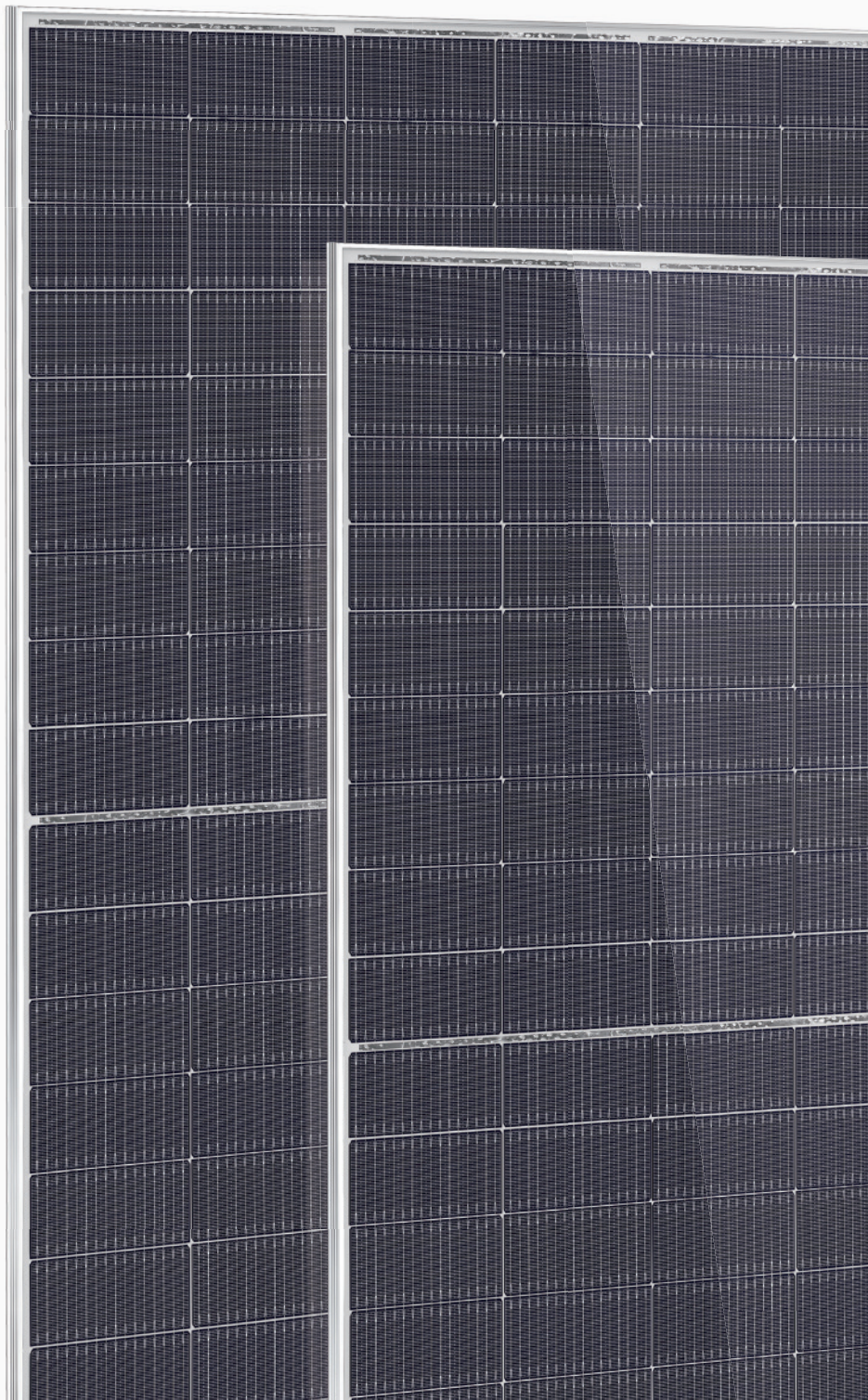
1%

线性功率首年衰退

0.4%

线性功率每年衰退

产品质量体系及认证



电性能参数

JU-182T-54HBG 108片

STC：辐照度1000W/m²，电池温度25°C，光谱AM1.5

NOCT：辐照度800W/m²，环境温度20°C，光谱AM1.5，风速1m/s

	STC	NOCT	STC	NOCT	STC	NOCT	STC	NOCT	STC	NOCT
最大功率 - Pmp (W)	430	328.8	435	332.6	440	336.4	445	340.2	450	344.1
开路电压 - Voc (V)	34.87	33.20	35.08	33.40	35.29	33.60	35.50	33.80	35.71	33.90
短路电流 - Isc (A)	15.69	12.65	15.77	12.72	15.85	12.78	15.93	12.84	16.01	12.91
最大工作电压 - Vmp (V)	28.61	27.30	28.79	27.50	28.97	27.70	29.14	27.80	29.32	28.00
最大工作电流 - Imp (A)	15.03	12.04	15.11	12.10	15.19	12.16	15.27	12.23	15.35	12.29
组件转换效率 - ηm	21.5%		21.8%		22%		22.3%		22.5%	

电性能参数与不同的背面功率增益 (以450W为例)

功率增益	5%	15%	25%
最大功率 - Pmp (Wp)	472.5	517.5	562.5
开路电压 - Voc (V)	35.70	35.70	35.80
短路电流 - Isc (A)	16.81	18.41	20.01
最大工作电压 - Vmp (V)	29.30	29.30	29.40
最大工作电流 - Imp (A)	16.12	17.65	19.19
双面率	80±5%		

极限参数

功率公差 (W)	(0, +5)
机械载荷	正面5400Pa/背面2400Pa
最大系统电压 (V)	1500
最大保险丝额定电流 (A)	25
工作温度	-40~+85°C

产品规格

组件尺寸 (长 x 宽 x 高)	1722 x 1134 x 30mm
组件重量	24.9kg
电池数量	108片
电池型号	N型-TOPCon单晶182 x 91mm
玻璃	半钢化玻璃厚各2.0mm
边框	阳极氧化铝合金
接线盒	防尘防水等级
输出线	4.0mm ² ，线长300mm或客户定制
连接器	MC4兼容

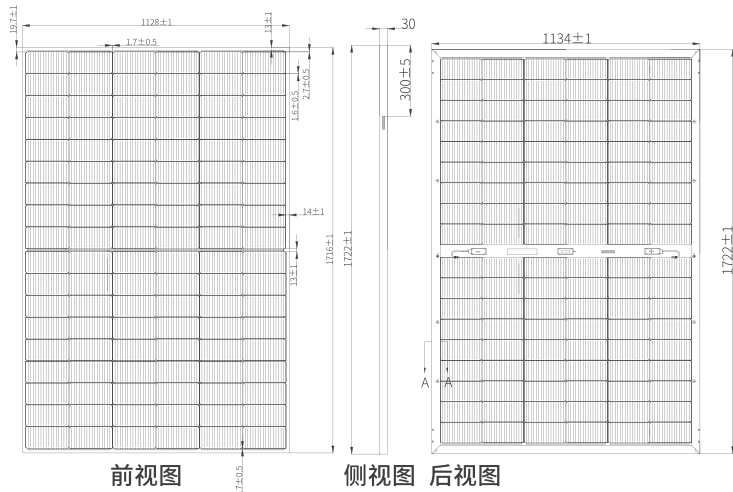
温度特性

峰值功率 (Pmax) 温度系数	-0.29% / °C
开路电压 (Voc) 温度系数	-0.25% / °C
短路电流 (Isc) 温度系数	+0.046% / °C
额定电池工作温度 (NMOT)	42±2°C

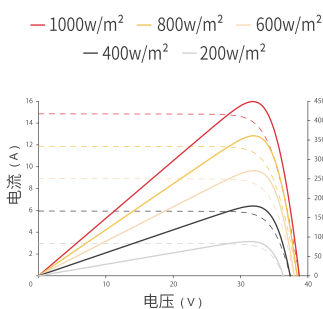
包装信息

货柜	40HQ
片/托盘	36
片/集装箱	936

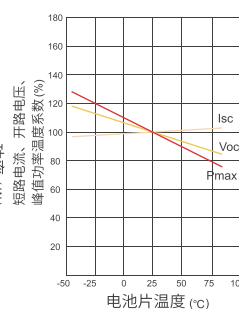
产品装配图



电流 - 电压 & 功率 - 电压曲线图 (450W)



Isc、Voc、Pmax 的温度曲线



www.jinenusolar.com

jingyou@jinenusolar.com

400-888-3165