



晶优光伏

「210双玻高效半片单晶N型-TOPCon组件」

625-645W 0-5W正公差



多主栅半片电池技术

全新电路设计，更低的内部电流，更低的内阻损耗。



高功率密度

新一代单晶系列产品，通过降低电阻损耗，实现高功率输出。



机械性能

使用特殊设计铝边框，有效地增强了组件机械性能和系统安装效率。



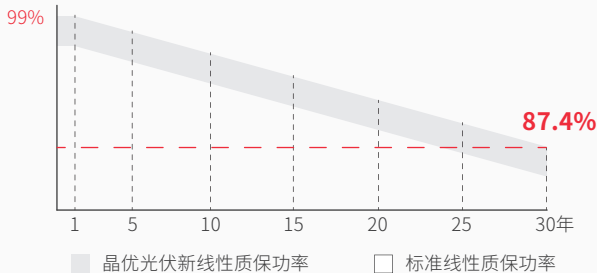
优良的耐候性

组件满足IEC标准测试要求，具有顽强抵抗盐雾、氨气、沙尘、蜗牛纹和电势诱导衰减等风险的能力。



100% 4次EL测试

确保组件无隐裂。



12年

材料工艺质保

30年

线性质保

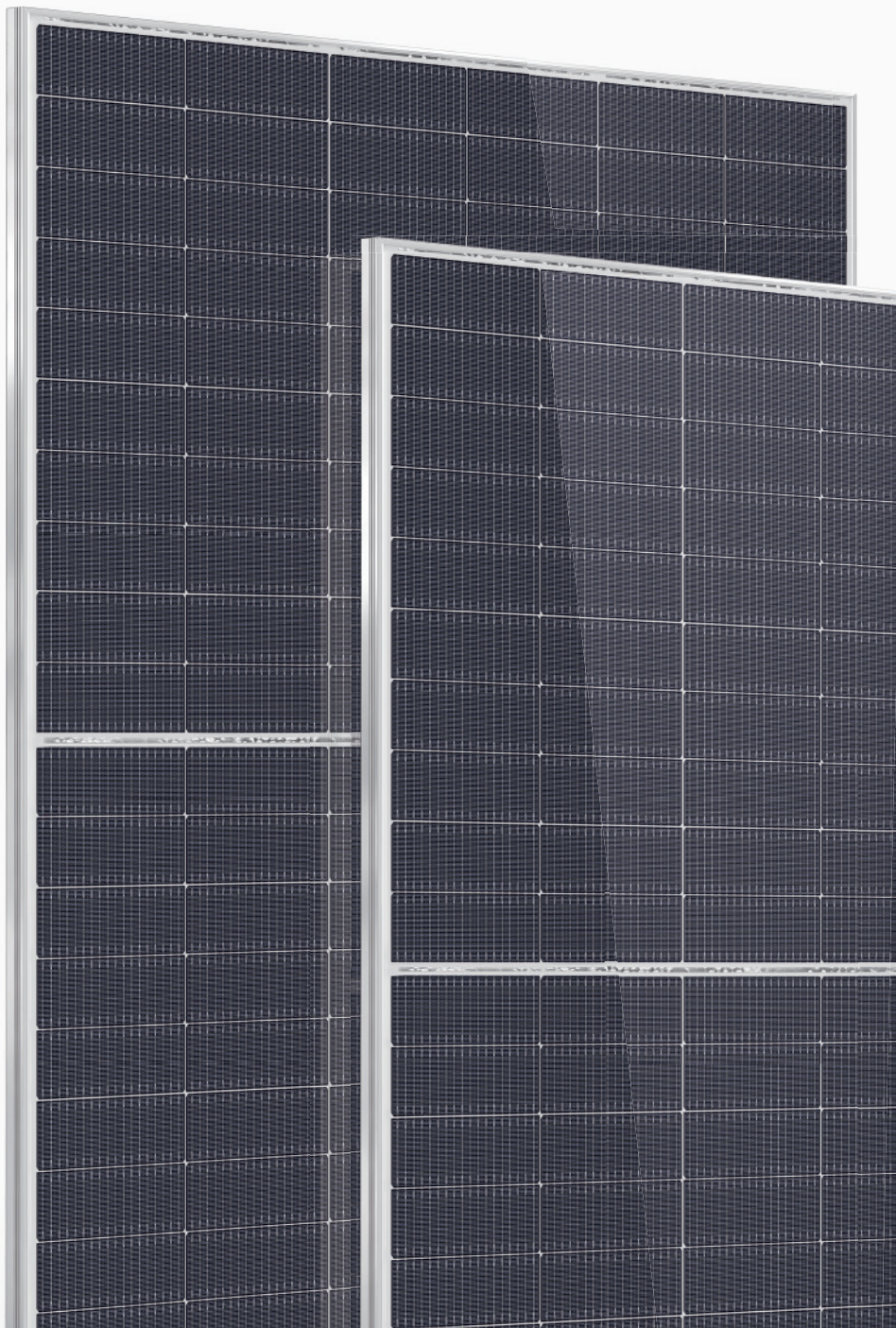
1%

线性功率首年衰退

0.4%

线性功率每年衰退

产品质量体系及认证



电性能参数

JU-210T-60HBG 120片

STC：辐照度1000W/m²，电池温度25°C，光谱AM1.5

NOCT：辐照度800W/m²，环境温度20°C，光谱AM1.5，风速1m/s

	STC	NOCT	STC	NOCT	STC	NOCT	STC	NOCT	STC	NOCT
最大功率 - P _{mp} (W)	625	476	630	480	635	484	640	488	645	492
开路电压 - V _{oc} (V)	43.47	41.18	43.69	41.35	43.91	41.54	44.13	41.73	44.35	41.90
短路电流 - I _{sc} (A)	18.21	14.65	18.25	14.71	18.29	14.75	18.33	14.79	18.37	14.83
最大工作电压 - V _{mp} (V)	36.38	34.22	36.58	34.44	36.79	34.65	37.00	34.86	37.20	35.07
最大工作电流 - I _{mp} (A)	17.18	13.91	17.23	13.94	17.27	13.97	17.31	14.00	17.34	14.03
组件转换效率 - η _m	22.08%		22.26%		22.44%		22.61%		22.79%	

电性能参数与不同的背面功率增益 (以630W为例)

功率增益	5%	10%	15%
最大功率 - P _{mp} (Wp)	662	693	725
开路电压 - V _{oc} (V)	43.69	43.69	43.69
短路电流 - I _{sc} (A)	19.16	20.08	20.99
最大工作电压 - V _{mp} (V)	36.58	36.58	36.58
最大工作电流 - I _{mp} (A)	18.09	18.95	19.81
双面率	80±5%		

极限参数

功率公差 (W)	(0, +5)
机械载荷	正面5400Pa/背面2400Pa
最大系统电压 (V)	1500
最大保险丝额定电流 (A)	30
工作温度	-40~+85°C

产品规格

组件尺寸 (长 x 宽 x 高)	2172 x 1303 x 35mm
组件重量	35.3kg
电池数量	120片
电池型号	N型-TOPCon单晶210 x 105mm
玻璃	半钢化玻璃厚各2.0mm
边框	阳极氧化铝合金
接线盒	防尘防水等级
输出线	4.0mm ² ，线长300mm或客户定制
连接器	MC4兼容

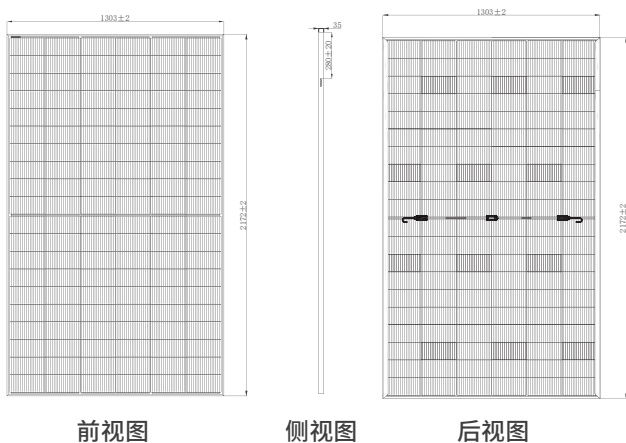
温度特性

峰值功率 (P _{max}) 温度系数	-0.30% / °C
开路电压 (V _{oc}) 温度系数	-0.24% / °C
短路电流 (I _{sc}) 温度系数	+0.04% / °C
额定电池工作温度 (NMOT)	43±2°C

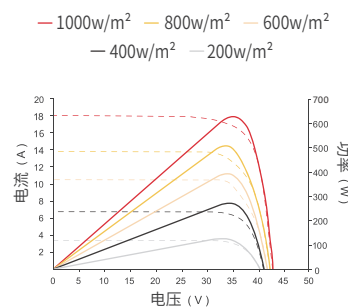
包装信息

货柜	40HQ
片/托盘	31
片/集装箱	558

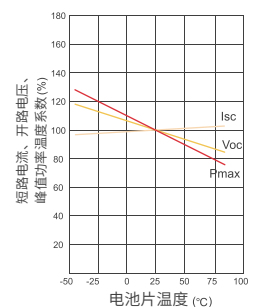
产品装配图



电流 - 电压 & 功率 - 电压曲线图 (635W)



I_{sc}, V_{oc}, P_{max} 的温度曲线



www.jinenusolar.com

ODM|OEM 20GW专业定制代工

jingyou@jinenusolar.com

400-888-3165